



DESDE 2013
STARHANDS
SOLUÇÕES AMBIENTAIS



MABET – A

BETUMINOSO ASFÁLTICO



- ★ *Fácil de aplicar.*
- ★ *Tráfego imediato.*
- ★ *Aplicado em qualquer condição climática*

DESCRIÇÃO:

- ★ **MABET – A**, betuminoso asfáltico é uma mistura betuminosa com características especiais.

CARACTERÍSTICAS:

- ★ As resinas inseridas no seu ligante conferem-lhe uma maior plasticidade, o que permite não só a aplicação a temperaturas ambientais extremas (de -40C a +60C), como o acompanhamento da dilatação e contração dos elementos adjacentes (asfalto, metal, etc.).
- ★ Também permite que o **MABET – A** seja aplicado em qualquer condição climática, desde sol escaldante a chuva intensa.

PROPRIEDADES:

- ★ Não é necessário após a aplicação do produto, colocar pó de pedra por cima.
- ★ O produto não necessita desse aditivo e pode ser aberto ao tráfego imediatamente a sua aplicação.
- ★ Os solventes, por sua vez, além de facilitarem a aplicação, oferecendo grande manevabilidade ao produto, permitem que a área reparada com o **MABET – A** seja imediatamente aberta ao tráfego após a operação de manutenção.
- ★ Permitem igualmente que o produto seja armazenado em embalagens seláveis por períodos de 3 anos.

AGREGADOS:

- ★ A curva granulométrica dentro dos limites especificados apresenta uma forma regular, (segundo ficha técnica do fornecedor).
- ★ Perda máxima por desgaste na máquina de Los Angeles | 20%
- ★ Índice de Forma | 20%. Índice de Achatamento | 25%

LIGANTE:

- ★ Mistura de betume sintético com solventes de hidrocarbono e resinas aditivadas sofisticadas.
- ★ Este betume enriquecido evita o desagregamento do produto final, uma vez que, combina a funcionalidade dos grupos polares, aumentando a durabilidade. O ligante é composto por um betuminoso (grau 100 de penetração) diluído com um dissolvente (álcool branco e xileno). Contem também aditivos como éter perita enthyrtol, adesivos, hidrocarbonetos de petróleo não saturados, ácidos gordos, ácidos creosotados, resinas, antiespumantes, agentes humidificaste e outros componentes.

COMPOSIÇÃO do MABET – A

Ligante

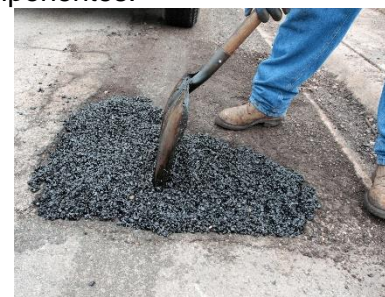
- ★ Filler (pó de calcário). Agregados (basalto)

RENDIMENTO:

- ★ 25kg para 1m² com 1,5cm de espessura

DATA DE REVISÃO:

- ★ 8 Novembro 2022



PARA USO PROFISSIONAL

Todas as informações, recomendações e sugestões que figuram nesta documentação, estão baseadas em ensaios considerados como idóneos. Não obstante incumbe ao utilizador determinar sob sua responsabilidade as condições de segurança e eficácia do produto para o fim a que se destina. STARHANDS UNIP., Lda., garante a qualidade dos produtos que comercializa, mas não assume nenhuma responsabilidade quanto aos danos que possam resultar do uso indevido do produto.



ESCRITÓRIO E LOJA
STARHANDS UNIPessoal LDA.
Estrada Nacional 109 N.º 173
Várzeas 2425-507 Monte Real (LEIRIA)
geral@starhands.pt
WWW.STAR-HANDS.COM / WWW.STARHANDS.PT

Telm: 910 552 242
“Chamada para rede móvel nacional”
Telef: 244 130 597
“Chamada para a rede fixa nacional”

Os clientes são a razão da
nossa existência.
Confie-nos o seu problema,
nós apresentaremos a
solução.